



seit 1558

# ProfJL

## Professionalisierung von Anfang an im Jenaer Modell der Lehrerbildung Teilprojekt 5 Praxissemester im Ausland

Friedrich-Schiller-Universität Jena

### Begleitkonzept

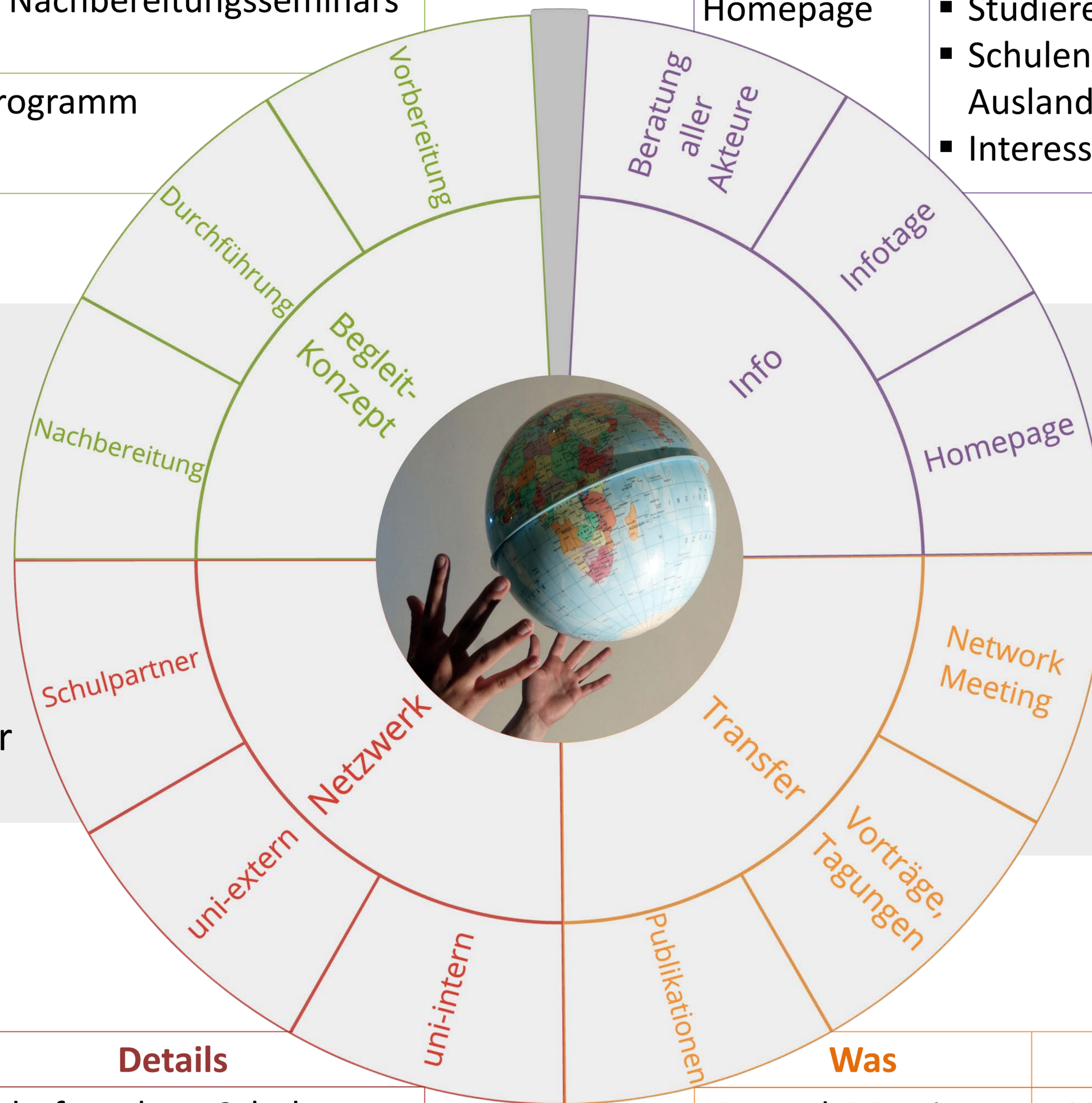
| Phase   | Inhalte   | Begleitende Evaluation  |
|---|---|---|
| Vorbereitung  | <ul style="list-style-type: none"> <li>2-tägiges Vorbereitungsseminar mit Interkulturellem Sensibilisierungstraining</li> </ul> | <ul style="list-style-type: none"> <li>Pre-Befragung</li> <li>Evaluation des Vorbereitungsseminars</li> </ul>   |
| Durchführung  | <ul style="list-style-type: none"> <li>Moodle-Plattform: Materialien, Infos, E-Portfolio, Forum, Chat</li> </ul>                | <ul style="list-style-type: none"> <li>Zwischenbefragung</li> <li>Evaluation der Begleitqualität</li> </ul>     |
| Nachbereitung   | <ul style="list-style-type: none"> <li>2-tägiges Nachbereitungsseminar zur Reflexion und Evaluation</li> </ul>                  | <ul style="list-style-type: none"> <li>Post-Befragung</li> <li>Evaluation des Nachbereitungsseminars</li> </ul> |
| <ul style="list-style-type: none"> <li>Alumni- und Mentorenprogramm</li> <li>Wissensmanagement</li> </ul> |   |   |

### Info

| Was                    | Adressaten   | Details  |
|------------------------|--|--|
| Beratung aller Akteure | <ul style="list-style-type: none"> <li>Fachdidaktiken</li> <li>Bildungswiss.</li> <li>Praktikumsamt</li> </ul>   | <ul style="list-style-type: none"> <li>Abstimmung von Learning Agreements</li> <li>Leistungsanerkennung</li> </ul>   |
|                        | <ul style="list-style-type: none"> <li>Arbeitsgruppe Praxissemester</li> </ul>                                   | <ul style="list-style-type: none"> <li>Regelmäßige Updates</li> <li>Fortbildungsangebote</li> </ul>  |
|                        | <ul style="list-style-type: none"> <li>Studierende</li> </ul>  | <ul style="list-style-type: none"> <li>Individuelle Beratung</li> </ul>  |
| Infotage               | <ul style="list-style-type: none"> <li>Studierende</li> </ul>  | <ul style="list-style-type: none"> <li>Schulsuche, Bewerbung, Organisation, Finanzierung, Termine etc.</li> </ul>  |
| Homepage               | <ul style="list-style-type: none"> <li>Studierende</li> <li>Schulen im Ausland</li> <li>Interessierte</li> </ul> | <ul style="list-style-type: none"> <li>Zielgruppengerechtes Informationsangebot: <a href="http://www.mz.jena.de/blog/auslandspraxissemester">www.mz.jena.de/blog/auslandspraxissemester</a></li> </ul> |

### Ziele

- Akzeptanzsteigerung
- Quotensteigerung
- Kompetenzzuwachs
- Stabile Bildungsk Kooperationen
- Nachhaltigkeit
- Implementation entwickelter Elemente & Konzepte



### Begleitforschung

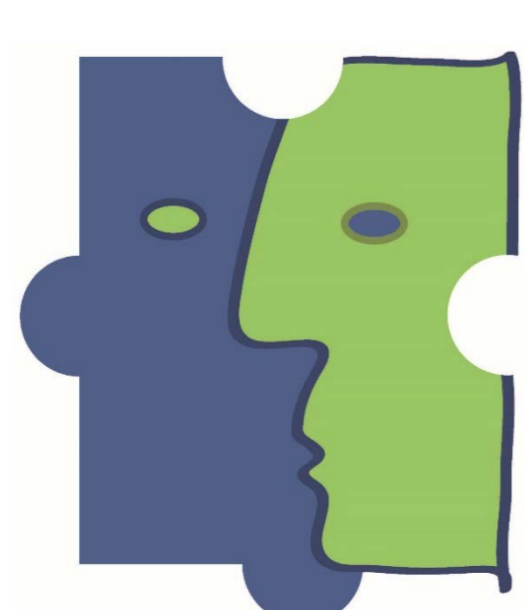
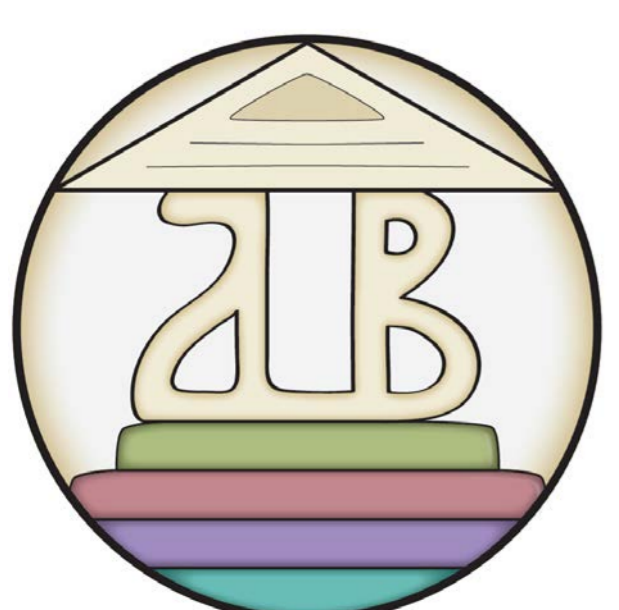
- Beitrag zur Studierendenprofessionalisierung
- Wirkungsforschung im Hinblick auf die interkulturelle Kompetenzentwicklung
- Evaluation des Entwicklungsprojekts

### Netzwerk

| Wer                  | Details   |
|----------------------|---|
| Schulpartner         | <ul style="list-style-type: none"> <li>16 Schulen weltweit</li> <li>Bedarfsanalyse, Schulprofile, Fächerangebote etc.</li> </ul>  |
| uni-extern (Auswahl) | <ul style="list-style-type: none"> <li>Goethe Institut, Projekt Schulwärts!</li> <li>Univ. Erfurt, Münster, Frankfurt/Main</li> <li>DAAD</li> <li>Praktika an nationalen Schulen im Ausland</li> <li>Erfahrungen, Herausforderungen, Best Practice</li> <li>Erhöhung der Studierendenmobilität</li> </ul> |
| uni-intern (Auswahl) | <ul style="list-style-type: none"> <li>Interkulturelle Wirtschaftskommunikation</li> <li>Internationales Büro</li> <li>Interkulturelle Trainings, Begleitung, Wissensmanagement</li> <li>Beratung, Schulkontakte, Infomaterialien für Schulen im Ausland</li> </ul>                                       |

### Transfer

| Was                                | Details   |
|------------------------------------|---|
| Network Meeting (als Veranstalter) | <ul style="list-style-type: none"> <li>Vertiefung des Dialogs zw. Universitäten</li> <li>überregionale Vernetzung von Akteuren</li> <li>Anbahnung nachhaltiger Kooperationen</li> </ul>   |
| Vorträge, Tagungen (Auswahl)       | <ul style="list-style-type: none"> <li>VIII. Forum on Intercultural Learning and Exchange, Colle di Val d'Elsa, Italien (2017)</li> <li>DAAD-Fachtagung „Studentische Auslandsmobilität erhöhen!“, Essen (2017)</li> <li>First European Conference on the Internationalization of Teacher Education, Universität Frankfurt/Main (2017)</li> </ul> |
| Publikationen (Auswahl)            | <ul style="list-style-type: none"> <li>Herausgeberschaft zur <i>Internationalisierung der Lehrerbildung</i></li> <li>Beiträge (u.a. im <i>Journal für LehrerInnenbildung</i>)</li> </ul>  |



ProfJL

#### Leitung

Prof. Dr. Laurenz Volkmann

#### Koordination

Dr. Nancy Grimm

GEFÖRDERT VOM



Bundesministerium für Bildung und Forschung